

Seção São José dos Campos

São José dos Campos, 11 de Outubro de 2013

Ref.: SAE MS 016/13

## ***Importante!***

### ***Ingresso ao DCTA no 1º dia da Competição: Roteiro detalhado***

Como adiantado na mensagem SAEMS012, de 09 set pp, no próximo dia 24 de outubro - primeiro dia da Competição SAE AeroDesign, dedicado à Cerimônia de Abertura e apresentações orais junto a comissão de juízes - o ingresso no DCTA por parte de competidores e visitantes deverá ser feito utilizando-se a **Avenida Brigadeiro Faria Lima**, via de acesso à Embraer e tradicionalmente utilizada apenas nos três dias subsequentes, dedicados à Competição de Voo.

Para tanto deverá ser utilizado o portão junto ao Memorial Aeroespacial Brasileiro – MAB e ao aeroporto de São José dos Campos.

As coordenadas do portão de ingresso, extraídas do Google Maps®, são:

Latitude	Longitude
- 23° 13' 25.05"	- 45° 51' 38.11"
- 23.223625	- 45.860587

***Com o intuito de assegurar o completo esclarecimento por parte de todos os envolvidos, mapas esquemáticos e fotos das vias e acessos foram reunidos nas páginas seguintes.***

**Comissão Organizadora**  
**15ª. Competição SAE BRASIL AeroDesign**

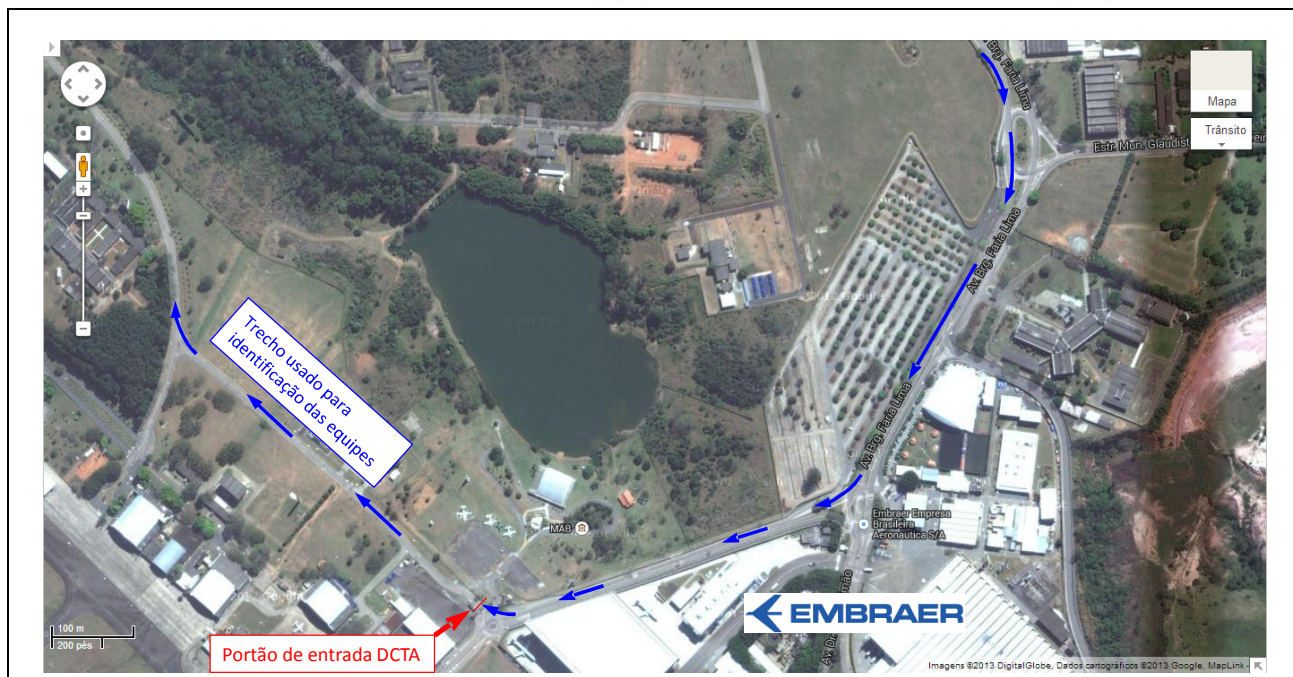


**Fig. 01** - Portão de ingresso ao DCTA (ao lado do MAB e do Aeroporto).



**Fig. 02** - Mapa da entrada para a Avenida Brigadeiro Faria Lima (mesma via de acesso à Embraer).





**Fig. 03** - Trecho final da Avenida Brigadeiro Faria Lima, mostrando a chegada próxima à Embraer. A figura detalha a área em que as equipes serão identificadas, antes de autorizadas a seguir ao interno do DCTA.

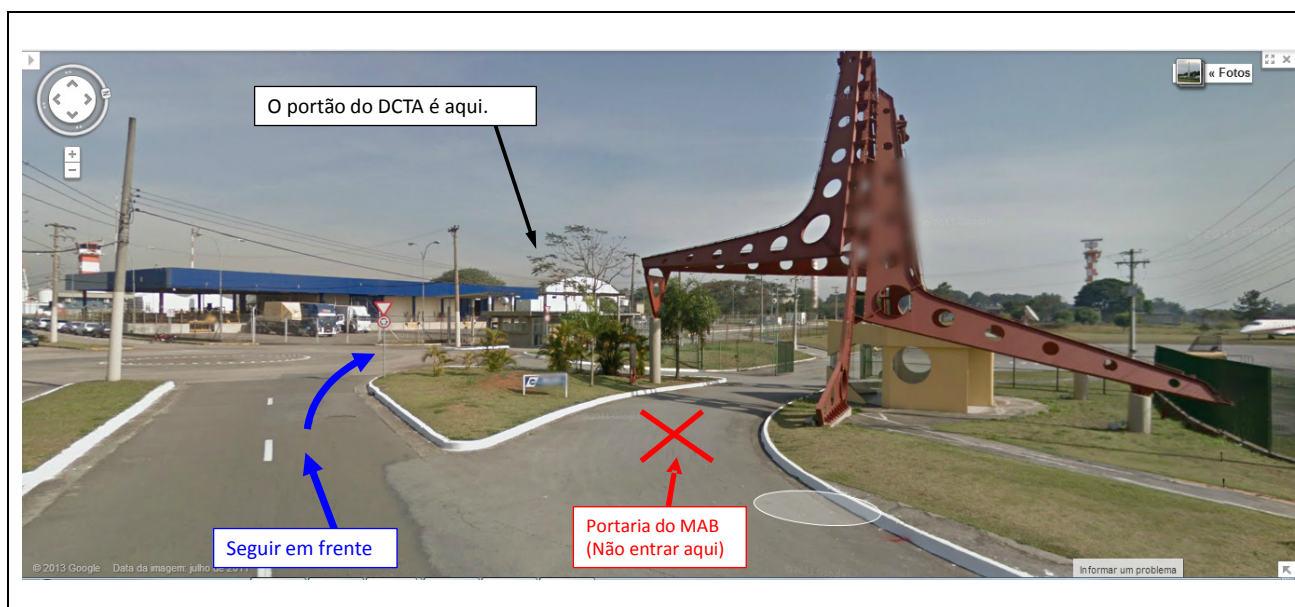


**Fig. 04** - Trecho próximo a chegada à Embraer. Seguir em frente e após a curva existe uma reta que leva a rotatória em frente a Embraer (esta é a rotatória mostrada na parte superior direita do mapa acima (Fig. 03)).



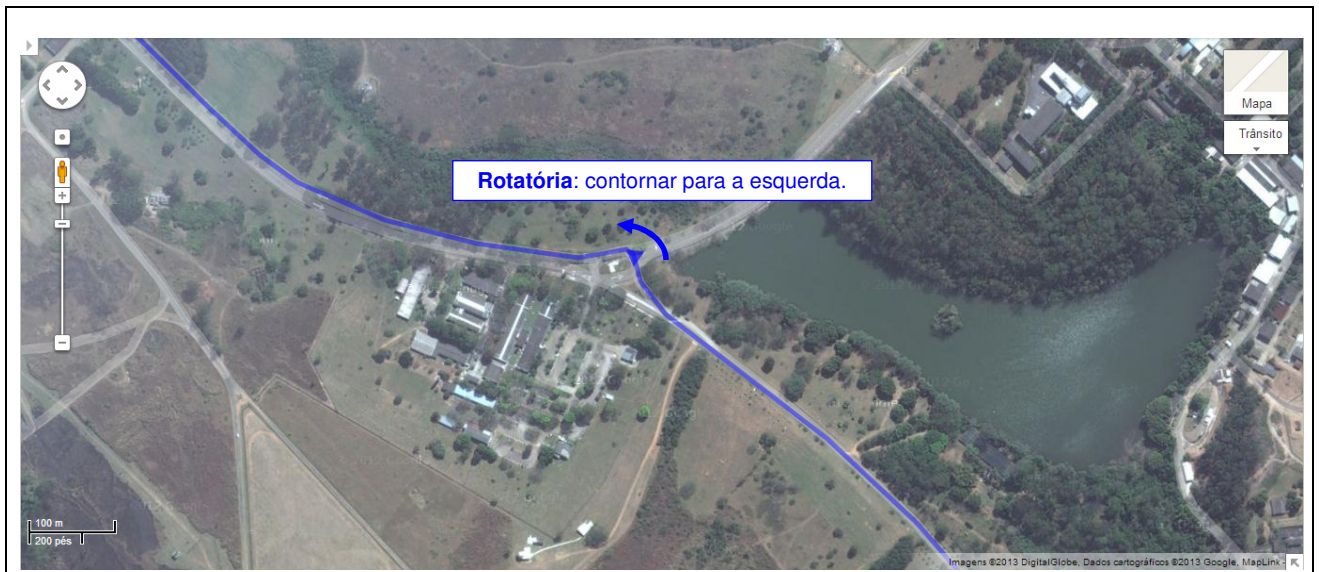


**Fig. 05** - Rotatória em frente à Embraer (ver Fig. 03, logo acima do logotipo da Embraer). As equipes devem virar à direita e seguir em frente na direção do Aeroporto. Após uma reta chega-se no local mostrado na foto a seguir (Fig. 06)



**Fig. 06** - Ponto próximo a entrada do MAB (Memorial Aeroespacial Brasileiro). O portão de entrada para o DCTA encontra-se na segunda bifurcação a direita após a entrada do MAB. Não virar na direção do MAB (portal de estrutura metálica).





**Fig. 07** - Após o portão de entrada e da identificação das equipes, seguindo por dentro do DCTA na via principal de ligação do portão aos prédios do ITA, existe uma rotatória. Os veículos devem passar por esta rotatória contornando à esquerda e seguindo-se em frente, na mesma via.



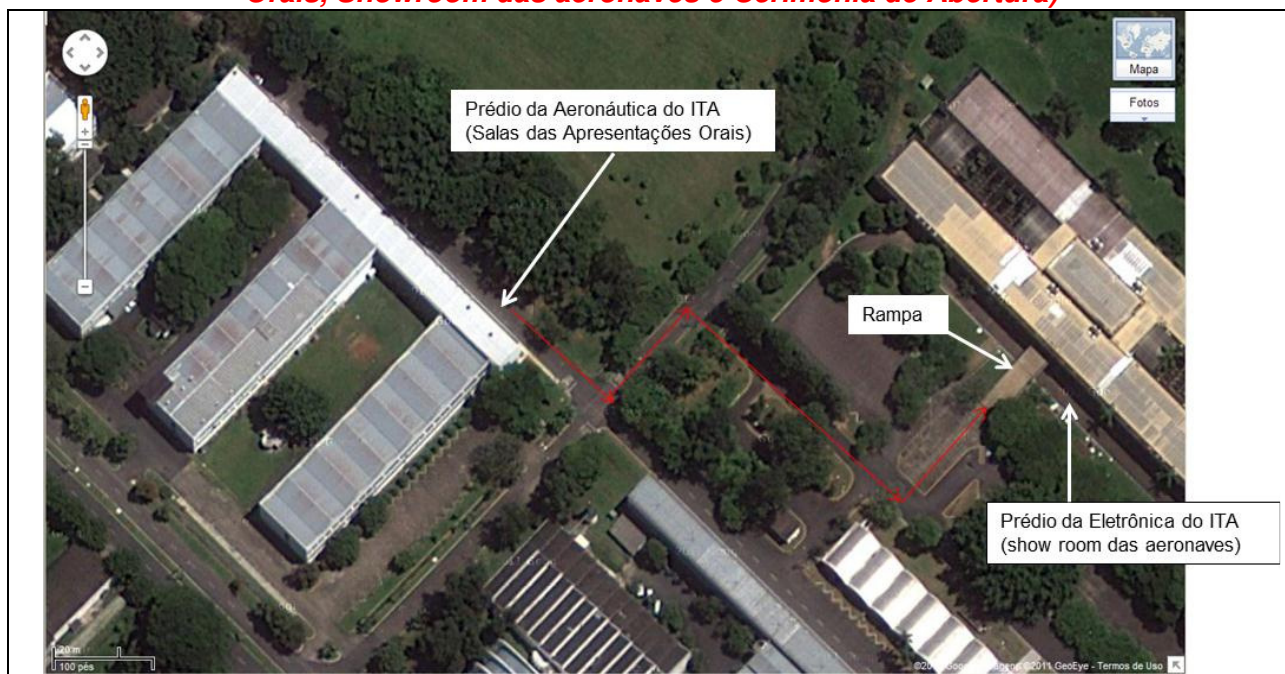
**Fig. 08** - Caminho completo por dentro do DCTA para se chegar aos prédios do ITA onde ocorrem as Apresentações Orais, Showroom das Aeronaves e Cerimônia de Abertura. Para se chegar a estes locais, deve se fazer o contorno conforme indicado na figura abaixo (dentro do retângulo tracejado branco) fazendo um retorno na rotatória e voltar na direção do Prédio da Eletrônica do ITA ou se possível, usar a conversão a direita mostrada na Fig. 09.





**Fig. 09** - A figura acima detalha outro trajeto para se chegar aos prédios do ITA via conversão à direita. Um possível estacionamento para os ônibus e vans das equipes poderá ser na área gramada à direita desta entrada. Este estacionamento ainda está em estudo.

***Prédios do ITA onde ocorrem os principais eventos do SAE AeroDesign (Apresentações Orais, Showroom das aeronaves e Cerimônia de Abertura)***



**Fig. 10** - A figura acima detalha os dois prédios onde ocorrerão os principais eventos da 5ª feira. As equipes devem caminhar até o prédio da Aeronáutica do ITA levando suas aeronaves, no horário designado de sua apresentação.